

SMPC | Sistema Municipal
de Participación Ciudadana



Alcaldía de Medellín
Cuenta con vos

¿QUÉ ES?

El Sistema es una herramienta de articulación que tiene la Alcaldía y la ciudadanía de Medellín para mejorar, transformar o resolver necesidades de interés público de forma participativa.

El Sistema Municipal de Participación Ciudadana promueve que los procesos de participación en la ciudad se dinamicen articuladamente, facilitando las condiciones para que la ciudadanía pueda participar de los temas públicos, a través de espacios en los que se intercambien opiniones y conocimientos, logrando que todos los que participan tengan un propósito común y logren una solución conjunta que mejore, resuelva o transforme la necesidad de interés público que motivó a los ciudadanos a participar.



Alcaldía de Medellín
Cuenta con vos

¿CUÁL ES SU OBJETIVO?

Generar que los actores, las instancias, los espacios, los recursos, los instrumentos y las acciones de participación ciudadana se articulen para conseguir un objetivo común, teniendo como guía la promoción, protección y garantía del derecho a la participación (*Ley Estatutaria 1757 de 2015*).



Articular

los sistemas y subsistemas de participación en la ciudad a través de la integración y funcionamiento de sus instrumentos para fortalecer la democracia y el desarrollo en los territorios.

Facilitar

condiciones que permitan la articulación de los procesos y/o sistemas que surjan en las dinámicas locales de participación ciudadana.

Promover

espacios de intercambio, deliberación, análisis y construcción entre los actores, para dinamizar agendas colectivas frente al desarrollo.



¿CUÁLES SON SUS PRINCIPIOS?



El *SMPC* es **plural, diverso e inclusivo, coherente y solidario**. Promueve las conexiones entre los procesos y actores de la participación, el diálogo y la equidad de género. Respeta las dinámicas particulares de los territorios locales en comunas y corregimientos.



¿QUÉ LO CARACTERIZA?

El Sistema es **abierto, flexible, interactivo y dinámico, articula los procesos de participación ciudadana** de la ciudad (como los que hay entre la administración municipal y la ciudadanía). Aquí se encuentran los diferentes puntos de vista y opiniones para lograr un propósito común.

El **SMPC** genera conocimiento sobre sí mismo y permite que la información y la comunicación se potencialice.

¿CÓMO SE ACTIVA?



Cada vez que la Administración Municipal, un ciudadano o grupo de ciudadanos, quieran **mejorar, transformar o resolver una necesidad de interés público en Medellín, de forma participativa y articulada**, pueden utilizar el **SMPC** como herramienta para mejorarlo, transformarlo o resolverlo.





¿Cómo funciona?

1.



El Sistema está compuesto por tres subsistemas:

Subsistema Estatal:

Sirve para que la Administración Municipal se organice internamente y llegue de manera más efectiva a la ciudadanía.

Subsistema de Ciudadanía:

Une todos los esfuerzos ciudadanos para conseguir una meta de forma común.

Subsistema de Convergencias

Reúne los esfuerzos de la Administración y la ciudadanía para conseguir objetivos.





¿Cómo funciona?

2.



El SMPC tiene dos encargados de liderarlo y ponerlo en marcha:

Alcaldía de Medellín:

Como autoridad municipal responsable de liderar y garantizar el derecho a la participación ciudadana.

Consejo Municipal de Participación Ciudadana:

Como escenario que representa a la ciudadanía y asesora a la Administración Municipal en asuntos referentes a la participación ciudadana.





¿Cómo funciona?

3.



Trabajo conjunto:

Aquí se unen todos los componentes del SMPC para trabajar hacia un objetivo común.

Es fundamental tener diálogos y encuentros para definir los caminos que permitan mejorar, transformar o resolver cualquier necesidad de interés público, de forma participativa, en la ciudad.



Alcaldía de Medellín
Cuenta con vos



¿Cómo funciona?

4.



Solución de
interés público:

Pueden volver a mejorarse, transformarse o resolverse a través del SMPC.

Aquí se recogen los frutos de todo el trabajo conjunto realizado:
la solución a las necesidades de interés público que motivaron
a los ciudadanos a participar.



Alcaldía de Medellín
Cuenta con vos



¿Cómo funciona?

5.



Instrumentos:

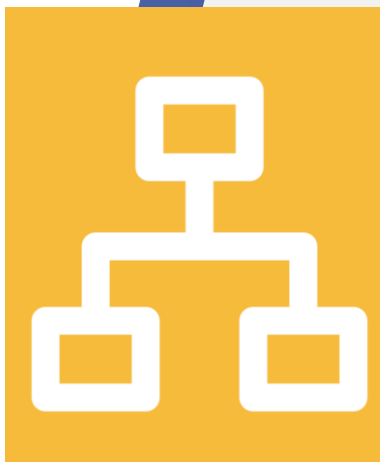
Herramientas para cumplir con sus objetivos.

El SMPC tiene como base, en todos sus momentos y procesos, los Instrumentos, que son las herramientas para cumplir con sus objetivos: *normativas, políticas públicas, recursos, estrategias, mecanismos de participación ciudadana, entre otros.*



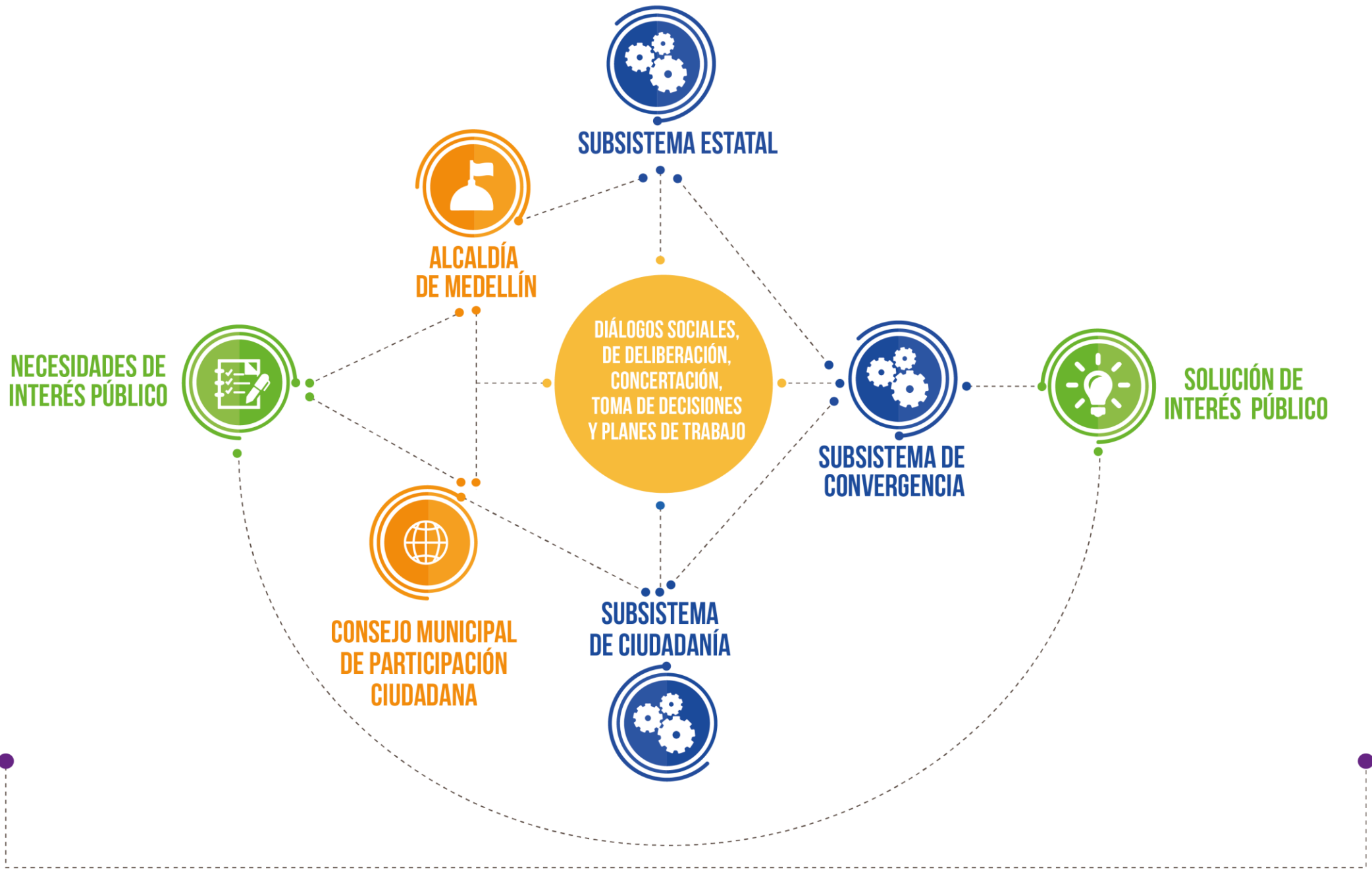
Alcaldía de Medellín
Cuenta con vos

¿CÓMO ESTÁ ORGANIZADO?



1. El **SMPC** está compuesto por tres subsistemas: el **Estat**al, el de **ciudadanía** y el de **convergencias**.
2. Lo **direcciona**: la **Alcaldía de Medellín** y el **Consejo Municipal de Participación Ciudadana**.
3. **Trabajo conjunto**: Diálogos sociales, de deliberación, concertación, toma de decisiones y planes de trabajo.
4. **Solución de interés público**: pueden volver a mejorarse, transformarse o resolverse a través del **SMPC**.
5. **Instrumentos**: herramientas para cumplir con sus objetivos.





INSTRUMENTOS

GRACIAS

